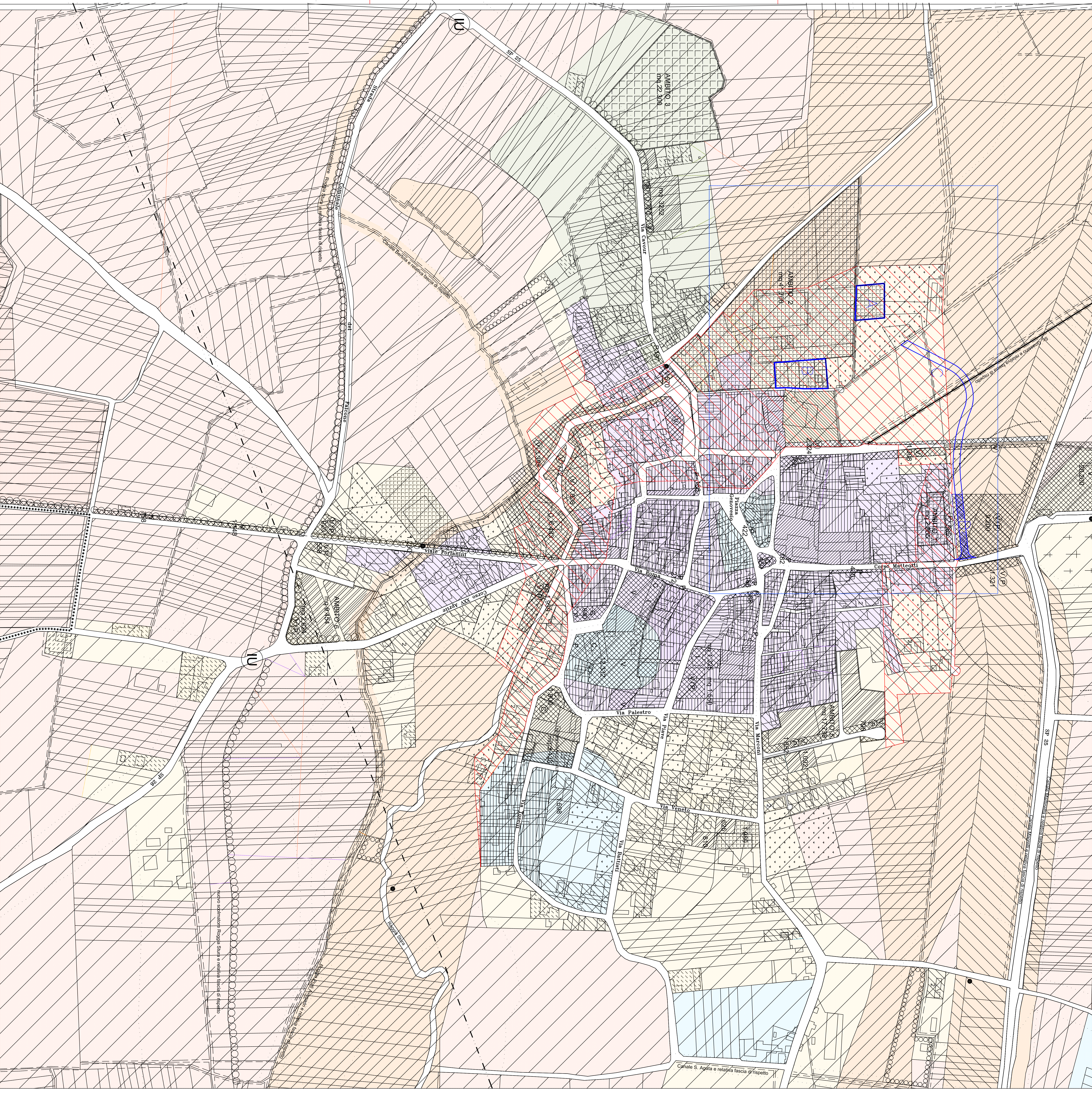


- Legenda**
- Sede ferroviaria;
  - Strada e relativa fascia di rispetto a protezione di marci e marci; Limiti delle zone di rispetto dei cimiteri, inestirpabili;
  - Fascia di rispetto del reticolo idrografico principale;
  - Ingresso urbano
  - Fianco di rispetto
  - Impianti di depurazione
  - Linea di alta tensione e relativa fascia di rispetto
  - Inidificazione addegnamento A1 DGR n.59-10/81 del 24 marzo 2005

- Area edificata ed aree libere di tipo A1
- Area edificata ed aree libere di tipo A3
- Area edificata di tipo B, suddivisa in B1 e B2
- Area libere per nuove edificazioni di tipo C;
- Area a verde privato ineditabili
- Area per servizi pubblici funzionali alla residenza, alta residenza distinte in: esistenti e previste
- Istituzione - servizi di interesse comune a carattere civile e religioso - parcheggi - verde
- Aree per impianti produttivi esistenti conformati di tipo D1 e per i relativi ampliamenti;
- Aree per impianti produttivi edo commerciali nuovi (vedi singole schede NTA);
- E1: aree agricole a tutti gli effetti;
- E2: aree a prevalente destinazione agricola su cui sorgono edifici a destinazione residenziale
- E3: aree a prevalente destinazione agricola su cui sorgono edifici a destinazione diversa (produttiva, commerciale e turistico-ricettiva)
- E4: aree agricole con impianti artificiali in alto utilizzabili per il tempo libero con obbligo di alberature perimetrali di alto fusto;
- Sede ferroviaria
- Depuratore e relativa fascia di rispetto;
- Aree temporaneamente inestirpabili destinate alla realizzazione di nuovi percorsi veiali;
- Ingressi urbani (art. 20,2-PTP)
- Alture di grande lasso prevedibile
- Percorso di inidione (art. 3,8 PTO)
- INSERIMENTO NUOVA VIABILITA' AD USO PUBBLICO
- INSERIMENTO NUOVA VIABILITA' AD USO PRIVATO

- Carta di sintesi**
- Classe II a
  - Classe II indifferenziata
  - Classe III a
  - Classe III b
  - Classe II b1
  - Classe II b2
  - Identità antropologica urbanistica (si veda la Carta di sintesi della pericolosità geomorfologica)
  - Classe II
  - Classe III B
  - P.A.I.
  - Aree con pericolosità molto elevata (E6)
  - Aree con pericolosità elevata (E5)
  - Aree con pericolosità media o moderata (E4)
  - Aree RM/E Zona I



REGIONE PIEMONTE  
 PROVINCIA DI ALESSANDRIA  
**COMUNE DI BALZOLA**

LEGGE REGIONALE N.96/77 E S.M.I.  
**VARIANTE PARZIALE COMUNALE**  
 2014

**Tavola 3**  
 Sviluppo del Territorio urbanizzato ed urbanizzando  
 Scala 1:2000

**PRGC**

Delibera C.C. di adozione del progetto preliminare del progetto urbanistico, n. .... del ... di ...  
 Delibera C.C. di approvazione del progetto urbanistico, n. .... del ... di ...  
 Delibera C.C. di approvazione delle controdeduzioni e osservazioni, n. .... del ... di ...  
 Delibera C.C. di adozione del progetto definitivo, n. .... del ... di ...

Il Sindaco pro-tempore  
 Il Segretario Comunale  
 Il Responsabile del Procedimento